

# LÈVE PALETTE GEFM-PSI AVEC PROTECTEUR DE SÉCURITÉ INTÉGRÉ



GEFM PSI



GEFM AU PSI

## PRÉSENTATION

Construction robuste pour utilisation sur les chantiers de bâtiment et de travaux publics. Ce lève-palettes est équipé en usine d'un protecteur de sécurité solidaire de la charpente de la fourche.

Des aciers spéciaux à forte résistance mécanique sont utilisés pour la conception des fourches afin d'obtenir des fourches robustes d'une épaisseur réduite.

## UTILISATION

Manutention de palettes. Pour augmenter la sécurité lors de la manutention de charge, ce lève-palettes est équipé d'un protecteur de sécurité solidaire de la fourche.

## SYSTÈME D'ACCROCHAGE

GEFM : Anneau 2 positions avec maille de tête

GEFM AU : Système d'auto-équilibrage par ressort

## MOYEN DE LEVAGE

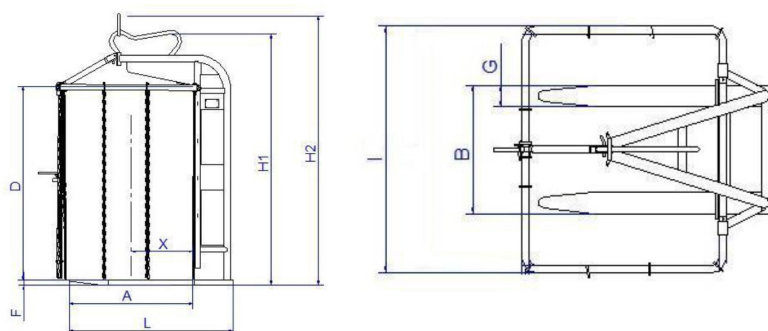
Grue à tour

CMU 2T

ÉCARTEMENT FOURCHES Fixe

ÉPAISSEUR FOURCHES 40 à 50 mm selon CMU

TYPE DE FOURCHES Fourches minces



GEFM PSI et GEFM et GEFM AU PSI	Cotes utiles (mm)						GEFM PSI			GEFM AU PSI			Cotes hors tout		
	A	B	D	F	G	X	Code article	H1	Poids (kg)	Code article	H1	H2	Poids (kg)	L	I
2T	1000	720	1565	40	120	500	69500	2065	228	69200AU	2030	2730	236	1490	1380
2T = 25	1000	720	1800	40	120	500	69201	2315	238	69201AU	2280	2980	246	1490	1380