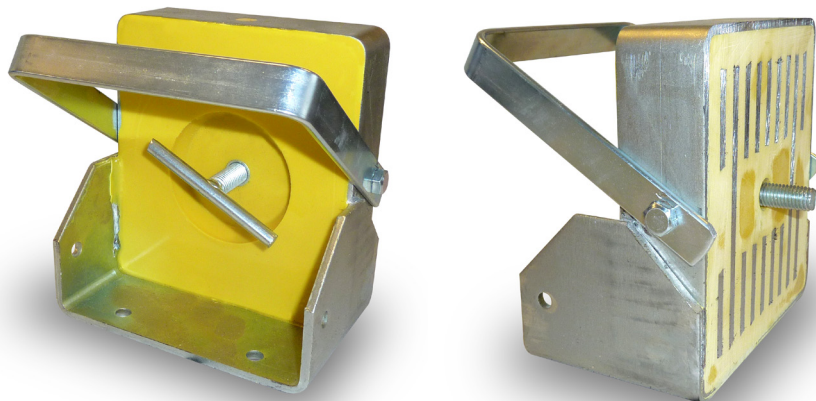


AIMANT CEINTURE MÉTALLIQUE



DOMAINE D'APPLICATION

- Maintien de mannequins de portes/fenêtres, abouts de voile sur coffrages métalliques (coffrages métalliques pour la réalisation de voile béton sur chantier).
- Maintien de joues de coffrage sur banc de préfabrication (produits préfabriqués béton en usine).

CARACTÉRISTIQUES

BMM > Bloc Métal Magnétique

- Carcasse mécanosoudée en acier zingué (épaisseur 5mm)
 - Polyuréthane 95 ShA haute performance pour une tenue optimale du système magnétique dans le bloc
 - Système magnétique forte puissance monobloc pour assurer la rigidité de la face magnétique
 - Poignée en U et Clé M12 en acier zingué pour le décollement du bloc
 - Face d'appui en U (polyvalence : appui et fixation en angle ou à plat, grâce aux 4 trous de fixation D8)
 - Possibilité de reprise d'un cône de compression sur le filetage M12
- Dimensions : **L 160 - l 150 - h 95**
- Tenue au glissement : **TG 120 kg**
- Tenue à la traction : **TT 355 kg**

