

ANCRE À ŒIL



SPÉCIFICATIONS TECHNIQUES

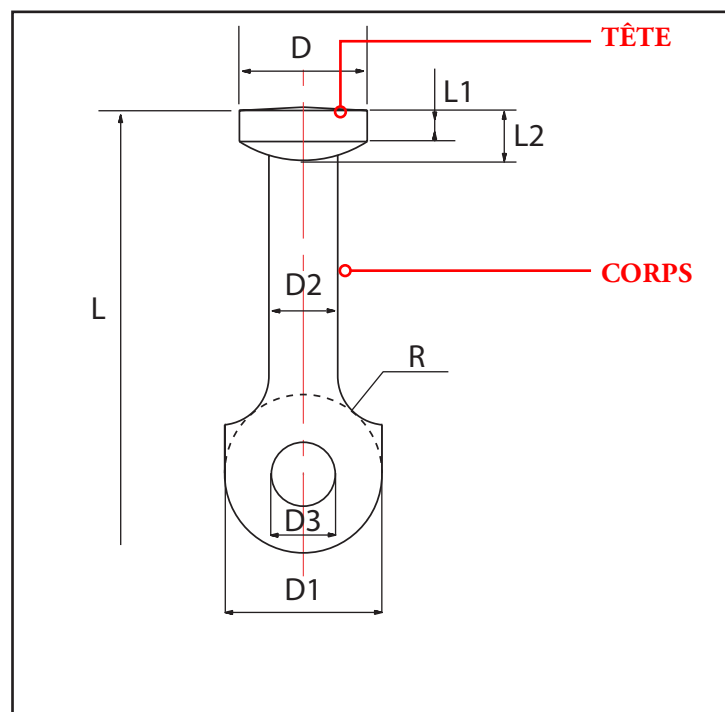
Nos ancrés ont une résistance vis-à-vis de la rupture supérieure ou égale à 3 fois la charge maximale d'utilisation (CMU).

Finition des nos ancrés par zingage électrolytique.

DIMENSIONS DES ANCRES EN MM

Modèle (T)	1.3	2.5	5	5	10	10	20
Longueur (mm)	65	90	90	120	115	180	250

Charge CMU	L	L1	L2	D	D1	D2	D3
1.3 T	65	5	8	18	22	10	10
2.5 T	90	7	10	25	32	14	13
5 T	90	8.5	13	36	43	20	20
5 T	120	8.5	13	36	43	20	20
10 T	115	12	17.5	46	57	28	25
10 T	180	12	17.5	46	57	28	25

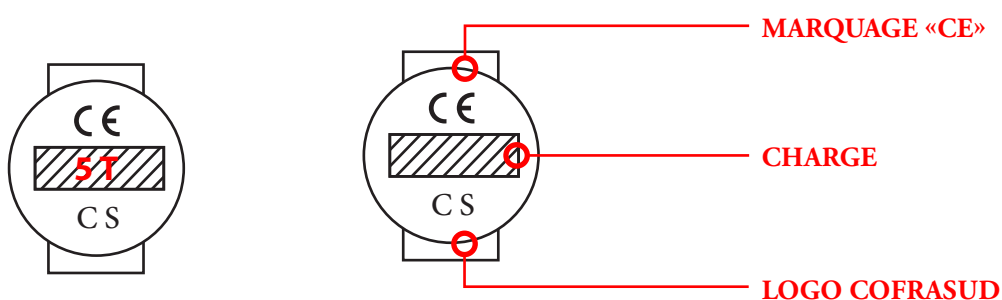


ANCRE À ŒIL

MARQUAGE SUR LA TÊTE DE L'ANCRE

- Le marquage est en négatif.
- Il se compose de 3 informations :
 - Charge en tonne (CMU) de l'ancre
 - Logo COFRASUD : CS
 - Marquage CE

Exemple de marquage sur tête

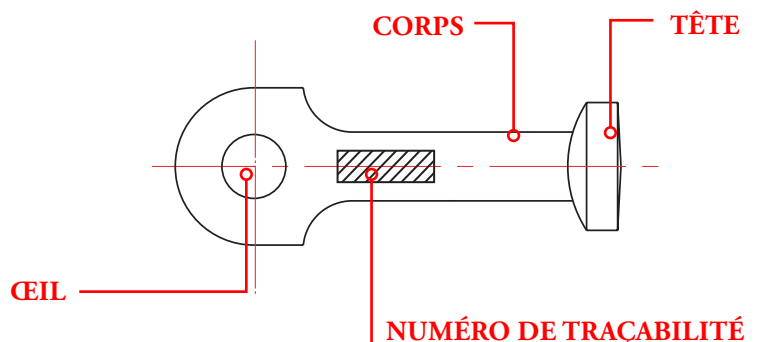


MARQUAGE SUR LA TÊTE DE L'ANCRE

- Le marquage est en positif
- Le numéro de traçabilité

MARQUAGE SUR LE CORPS

- Le marquage est en positif
- Le numéro de traçabilité



L'ANCRE À ŒIL NE PEUT EN AUCUN CAS ÊTRE UTILISÉE SANS SON ARMATURE DE RENFORT (ACIER HAUTE ADHÉRENCE, SELON NORME NF A35-80). L'ARMATURE DE RENFORT DOIT SE POSITIONNER OBLIGATOIREMENT DANS L'ŒIL DE L'ANCRE PRÉVUE À CET EFFET. RESPECTER LA MISE EN ŒUVRE ET L'UTILISATION DE NOS ANCRÉS EN FONCTION DES RÈGLES DU BAEL 91 ET NORMES EN VIGUEUR SUR LE SYSTÈME DE LEVAGE.