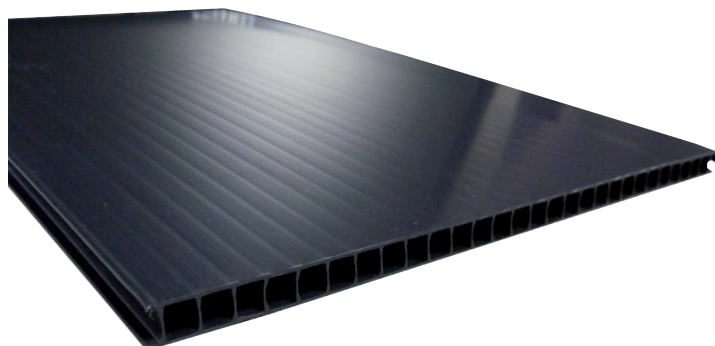


FUNDECO



Préparation traditionnelle des fondations



Découpe facile sur chantier pour adapter les dimensions avec précision



Facilité de pose du Fundeco grâce à sa légèreté



Bétonnage des fouilles après avoir remblayé autour du Fundeco

UTILISATION

FUNDECO est une solution économique qui permet de coffrer les fondations avec un coffrage perdu. Ce procédé a pour but de limiter la consommation de béton. Les plaques de FUNDECO peuvent rester en place après bétonnage et protéger le béton de l'humidité. économique et léger : une fois le FUNDECO en place, il y a peu de risques d'éboulements. On évite de cette façon l'agrandissement inutile des fouilles. Stockage et mise en œuvre : FUNDECO ne craint pas l'humidité. Il peut être stocké à l'extérieur.

Sa mise en place est rapide, on peut découper le FUNDECO avec un simple cutter. Les raccordements des plaques sont faits avec un ruban adhésif de bonne qualité.

FUNDECO peut être plié ou cintré pour coffrer des têtes de pieux ou autres ouvrages dans la construction.

Caractéristiques	Unité de mesure	Standard		Tolérance	
Épaisseur	mm	8		+/- 0.10	
Grammage	g/m ²	1450		Sur plaque entière	+/- 5%
				En répartition	+/- 10%
Longueur / Largeur	mm	2200	2400	+/- 5mm par mètre	
		1200	2400	+/- 10 mm	
Écart entre les 2 diagonales	mm	-	-	+/- 5 mm par mètre	
Propriétés mécaniques	Unité de mesure	Standard		Tolérance	
Compression	kPa	environ 737		-	
Flexion	N / mm ²	environ 281		-	
Solubilité	-	Non soluble		-	

Réglementaires	OUI	NON	Textes
Conformité contact alimentaire	kPa	X	Directive Européenne 92/39/CEE du 14/05/1992
Conformité métaux lourds	X		Décret n°98-638 concernant tous les métaux lourds
Produit classé dangereux		X	Voir fiche de données de sécurité

Il est recommandé de ne pas exposer les plaques aux rayons UV, à de hautes températures ou à une forte humidité pour éviter tout gonflement.

FUNDECO est 100% recyclable par :

- incinération avec valorisation d'énergie
- broyage, regranulation et extrusion
- recyclage chimique