

RÈGLE DROITE

CARACTÉRISTIQUES

Pour calage d'armatures horizontales.

Enrobages : 40, 50, et 60mm.

Longueur 800mm.

MISE EN OEUVRE

Les règles se placent sous les armatures, sans position précise :

- Pour calage treillis soudé sur béton de propreté ou radiers.
- Pour calage sur isolant.

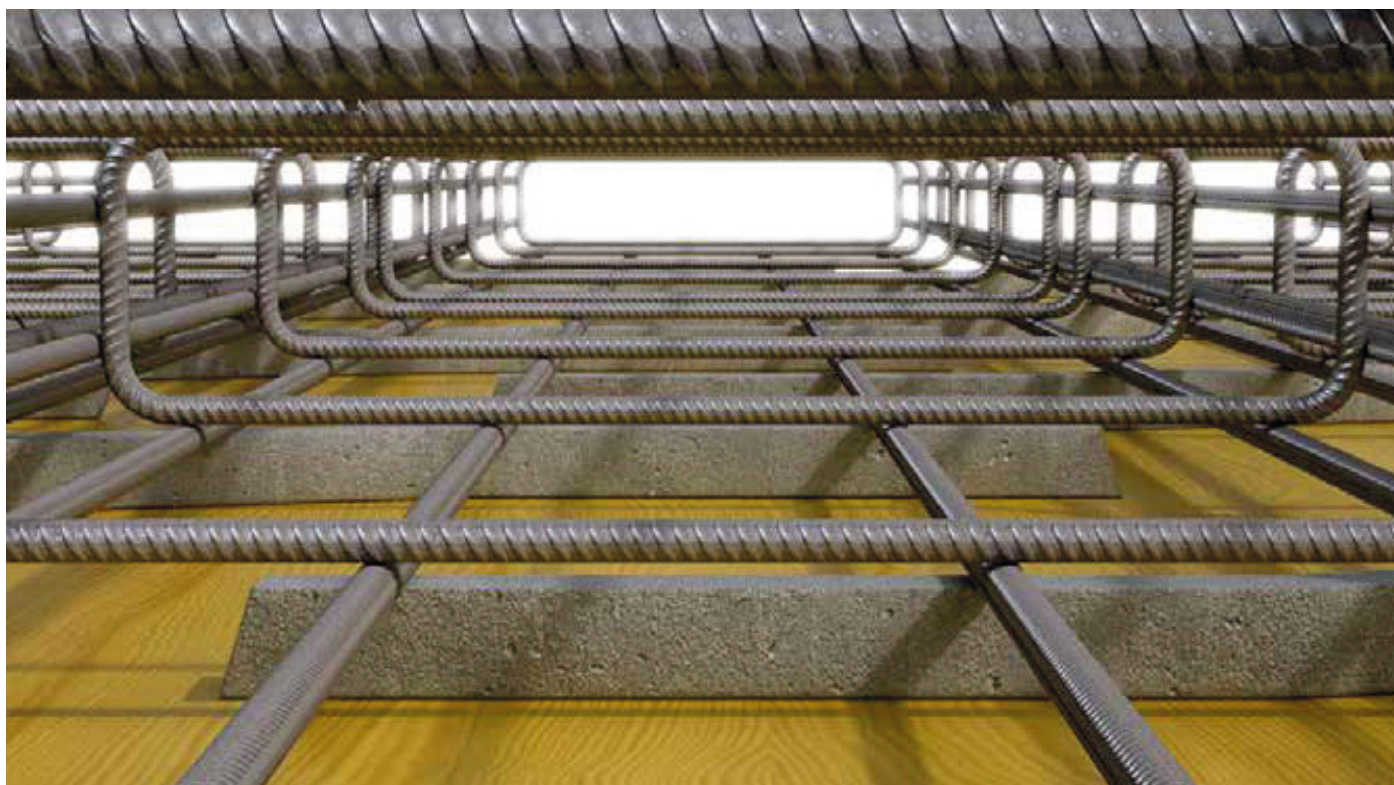
Consommation de cales par m² : respecter le contenu du cahier des charges.

Notre suggestion, en

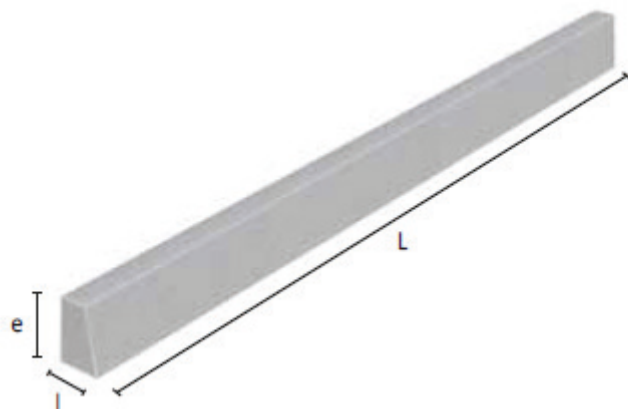
l'absence de cahier des charges : 1 unité \approx 0,80 à 1,50 / m² en fonction de la rigidité de l'armature à caler.

AVANTAGES

- Armature galvanisée.
- Pose rapide et facile, sans position précise.



RÈGLE DROITE



INFORMATIONS BÉTON

CRITÈRES	BÉTON STANDARD
Masse volumique	2300 Kg/m ³
Résistance à la compression	C40/50
Classe d'exposition	XD/XS/XF/XA
% d'absorption d'eau	< 5%
Tolérance dimensionnelle	+/- 2mm sur la hauteur (e) ; +/-10mm sur la longueur (L)
Constituants	Ciment Portland ; cendre volante ; sable ; gravier ; adjuvants ; eau.

INFORMATIONS PRODUITS

RÈGLE DROITE - BÉTON PLUS

Référence	Désignation	Dimensions e (Δ±2) x l x L (Δ±10) (mm)	Poids un. (Kg) Δ ±5%	Un. / palette	Poids / palette (Kg) Δ ±5%	Format /palette l x L x H (mm)
RDBXA3-40	Règle droite XA3 - 40	40 x 30 x 800	1,670	570	970	800 x 1200 x 1080
RDBXA3-50	Règle droite XA3 - 50	50 x 35 x 800	2,560	390	1020	800 x 1200 x 1140
RDBXA3-60	Règle droite XA3 - 60	60 x 40 x 800	3,355	300	1025	800 x 1200 x 1170